

PROJEKT

DOLNÍ VSTUP
architektonická studie

LOKACE

Zoologická zahrada
Ústí nad Labem

ZADAVATEL

Zoologická zahrada Ústí nad Labem

Drážďanská 23, 400 07 Ústí nad Labem
zoo@zoousti.cz

ZHOTOVITEL

JinJan s.r.o.

Štefánikova 229/5, 150 00 Praha 5
info@jin-jan.cz

A VÝKRESY

01	SITUACE - STÁVAJÍCÍ	1:250
02	SITUACE - NÁVRH	1:250
03	AXONOMETRIE	
04	PŮDORYS 1.NP - POKLADNA	1:75
05	ŘEZ - POKLADNA	1:75
06	POHLED - POKLADNA	1:75
07	PŮDORYS 1.NP - BISTRO	1:75
08	ŘEZ - BISTRO	1:75
09	POHLED - BISTRO	1:75

B REFERENCE

01	PRVKY A MATERIÁLY
02	POVRCHY

C VIZUALIZACE

01	VSTUP
02	BISTRO
03	VNITŘNÍ PROSTRANSTVÍ
04	OBCHOD SE SUVENÝRY
05	TERASA BISTRA

PROJEKT

DOLNÍ VSTUP

architektonická studie

LOKACE

Zoologická zahrada
Ústí nad Labem

ZADAVATEL

Zoologická zahrada Ústí nad Labem

Drážďanská 23, 400 07 Ústí nad Labem
zoo@zoousti.cz

ZHOTOVITEL

JinJan s.r.o.

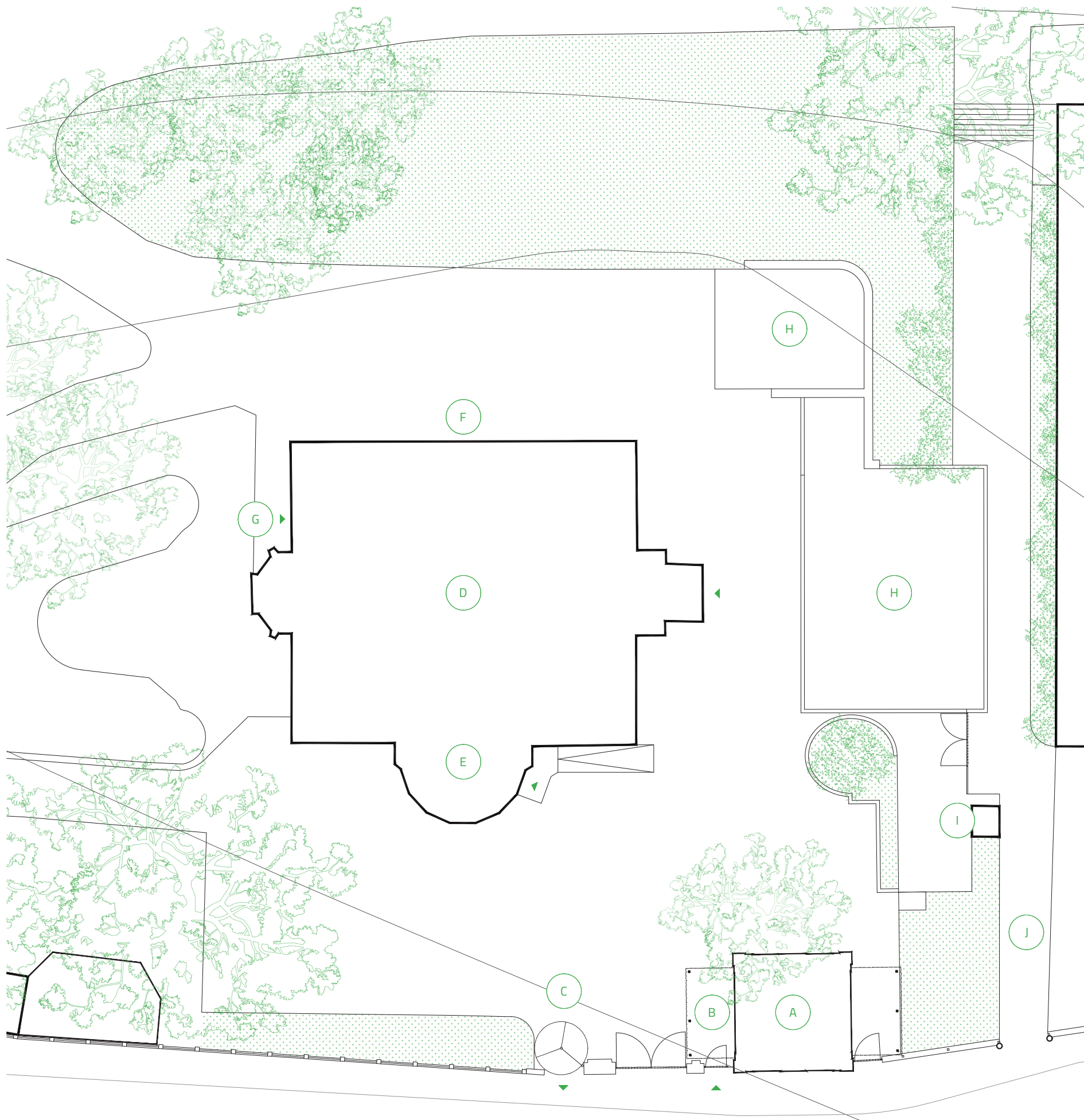
Štefánikova 229/5, 150 00 Praha 5
info@jin-jan.cz

DATUM	FORMÁT	STRANY
12/2022	A3	16

OBSAH

OBSAH

ODDÍL	STRANA
A	00



LEGENDA:

- A pokladna
- B vstup
- C východ
- D správní budova
- E obchod se suvenýry
- F bistro - výdejní okno
- G wc - vstup
- H vyvýšená rozptylová plocha
- I nadzemní objekt - geotermální vrt
- J přístupová cesta restaurace Savana

PROJEKT

DOLNÍ VSTUP

architektonická studie

LOKACE

Zoologická zahrada
Ústí nad Labem

ZADAVATEL

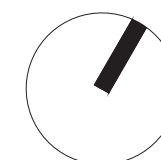
Zoologická zahrada Ústí nad Labem

Drážďanská 23, 400 07 Ústí nad Labem
zoo@zoousti.cz

ZHOTOVITEL

JinJan s.r.o.

Štefánikova 229/5, 150 00 Praha 5
info@jin-jan.cz



DATUM	FORMÁT	MĚŘÍTKO
12/2022	A3	1:250

OBSAH

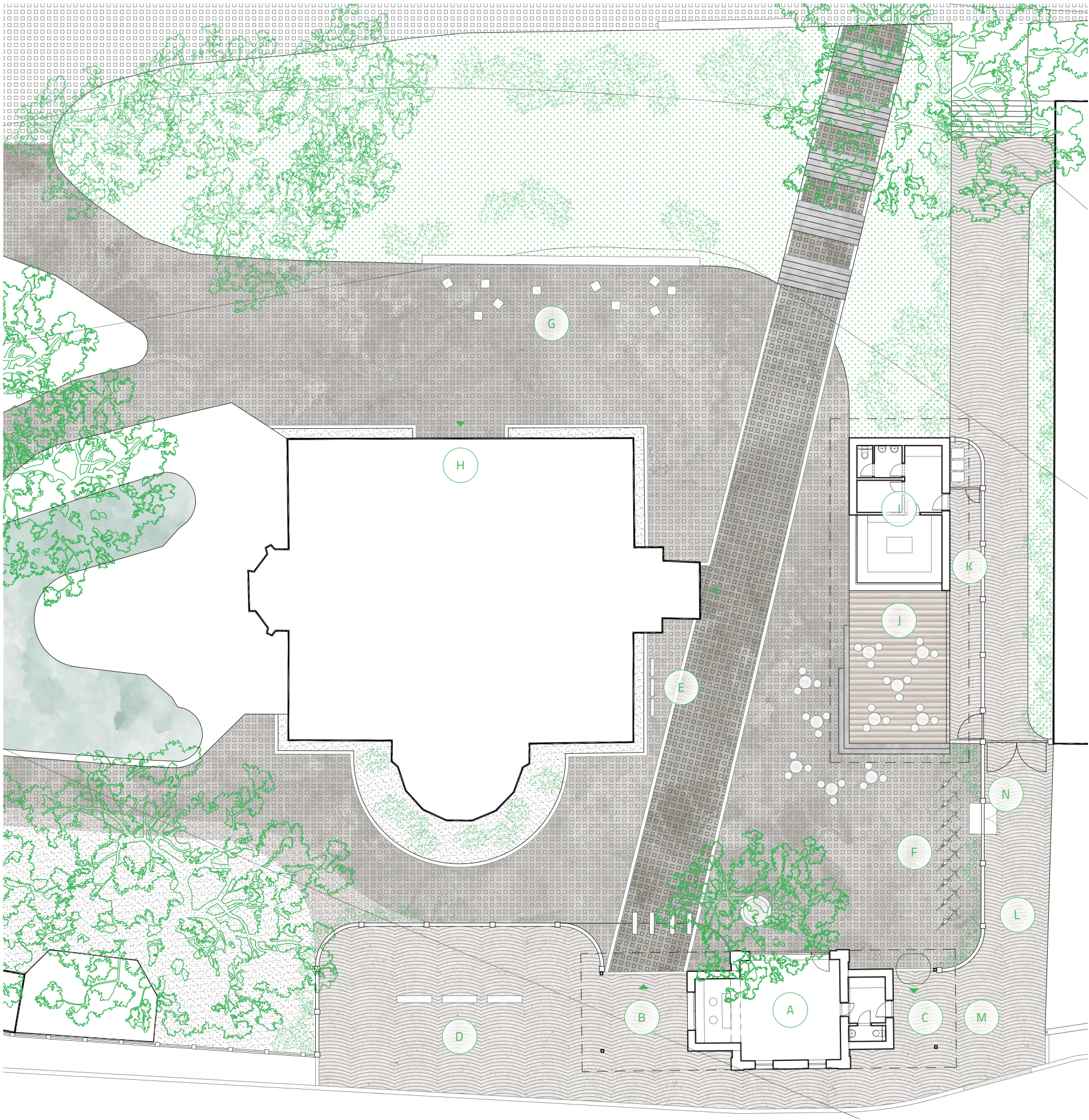
SITUACE
stávající

ODDÍL

A

STRANA

01



LEGENDA:

- A pokladna a obchod se suvenýry
- B vstupní prostor
- C východ
- D veřejný prostor - rozptylová plocha
- E informační panely
- F stojany na kola
- G odpočinková zóna
- H wc - nový vstup
- I bistro
- J krytá terasa
- K zásobování bistra
- L přístupová cesta restaurace Savana
- M odstavná plocha pro zásobování
- N geotermální vrt krytý ocelovým poklopem

LEGENDA POVRCHŮ:

- zpevněná rozptylová plocha - mimo areál**
skládaná kamenná dlažba, vzor vlaštovky
- zpevněná rozptylová plocha - areál**
skládaná kamenná dlažba, řádkový vzor
- zpevněná rozptylová plocha - linie**
sklád. kam. dl., řádk. vzor otočený ve směru linie
- částečně zpevněná plocha**
kamenná dlažba prosypaná mlatem
- zpevněná plocha**
mlatový povrch
- terasa**
dřevěná prkna
- schody**
kamenné bloky
- lemování**
kamenný obrubník zapuštěný

VÝMĚRY ZPEVNĚNÝCH PLOCH
A DÉLKY OPLOCENÍ:

zpevněná rozptylová plocha	248 m ²
- kamenná dlažba, vzor vlaštovky	
zpevněná rozptylová plocha	962 m ²
- kamenná dlažba, řádkový vzor	
zpevněná rozptylová plocha	157 m ²
- kamenná dlažba, řádkový vzor otočený	
částečně zpevněná rozptylová plocha	74 m ²
- kamenná dlažba prosypaná mlatem	
zpevněná plocha	410 m ²
- mlatový povrch	
terasa	
- terasová prkna	51 m ²
- kamenné bloky	24 m
schody	
- schodnice - kamenné bloky	100 m
- podesty - kamenná dlažba, řádkový vzor	25 m ²
lemování	149 m
- kamenný obrubník zapuštěný	
oplocení	67 m

PROJEKT

DOLNÍ VSTUP
architektonická studie

LOKACE

Zoologická zahrada
Ústí nad Labem

ZADAVATEL

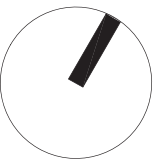
Zoologická zahrada Ústí nad Labem

Dražďanská 23, 400 07 Ústí nad Labem
zoo@zoousti.cz

ZHOTOVITEL

JinJan s.r.o.

Štefánikova 229/5, 150 00 Praha 5
info@jin-jan.cz



DATUM	FORMÁT	MĚŘÍTKO
12/2022	A3	1:250

OBSAH

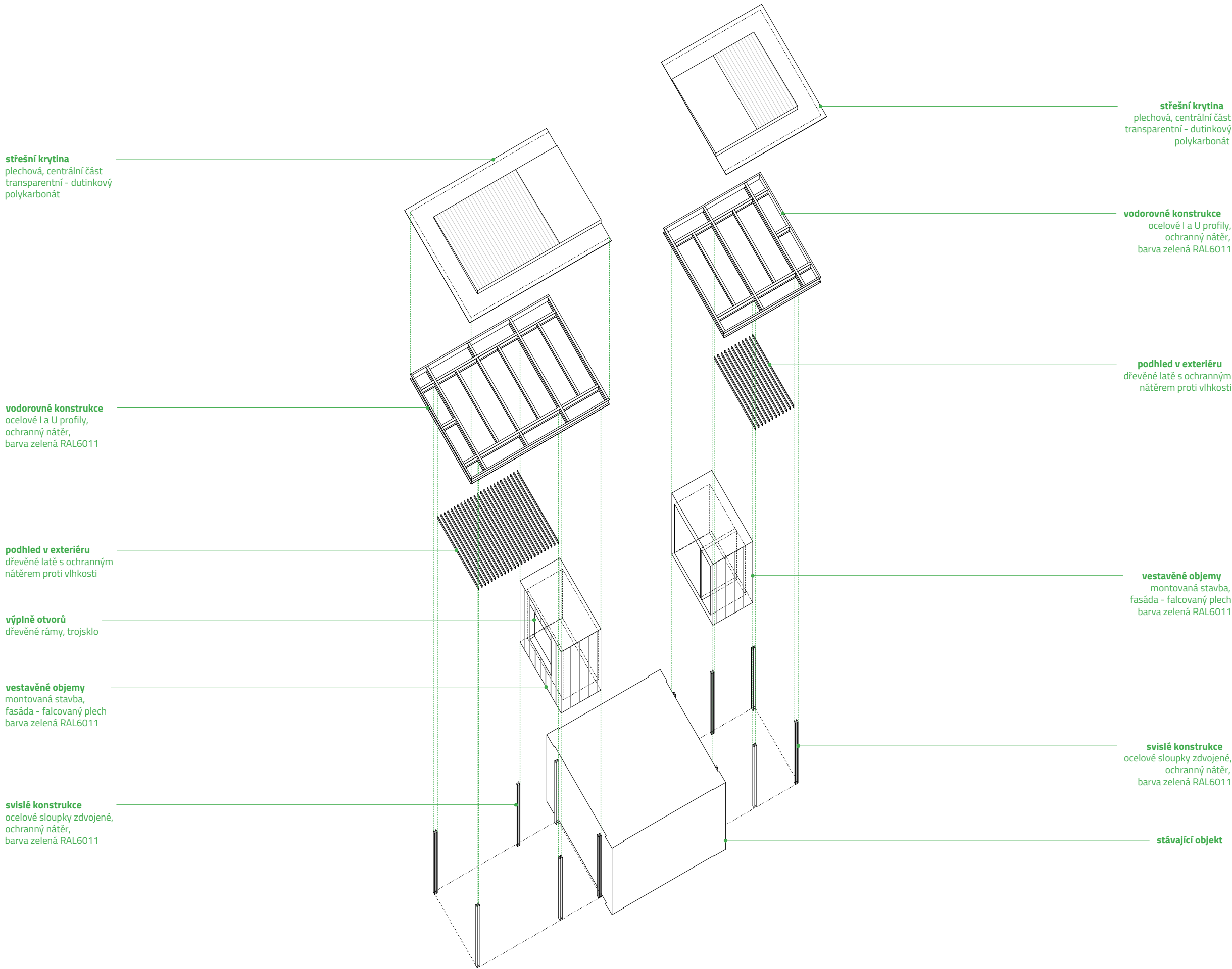
SITUACE
návrh

ODDÍL

A

STRANA

02



střešní krytina
plechová, centrální část
transparentní - dutinkový
polykarbonát

střešní krytina
plechová, centrální část
transparentní - dutinkový
polykarbonát

vodorovné konstrukce
ocelové I a U profily,
ochranný nátěr,
barva zelená RAL6011

vodorovné konstrukce
ocelové I a U profily,
ochranný nátěr,
barva zelená RAL6011

podhled v exteriéru
dřevěné latě s ochranným
nátěrem proti vlhkosti

podhled v exteriéru
dřevěné latě s ochranným
nátěrem proti vlhkosti

výplně otvorů
dřevěné rámy, trojsklo

vestavěné objemy
montovaná stavba,
fasáda - falcovaný plech
barva zelená RAL6011

vestavěné objemy
montovaná stavba,
fasáda - falcovaný plech
barva zelená RAL6011

svislé konstrukce
ocelové sloupky zdvojené,
ochranný nátěr,
barva zelená RAL6011

svislé konstrukce
ocelové sloupky zdvojené,
ochranný nátěr,
barva zelená RAL6011

stávající objekt

PROJEKT
DOLNÍ VSTUP
architektonická studie

LOKACE
Zoologická zahrada
Ústí nad Labem

ZADAVATEL
Zoologická zahrada Ústí nad Labem

Dražďanská 23, 400 07 Ústí nad Labem
zoo@zoousti.cz

ZHOTOVITEL
JinJan s.r.o.

Štefánikova 229/5, 150 00 Praha 5
info@jin-jan.cz

DATUM
12/2022

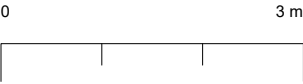
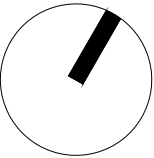
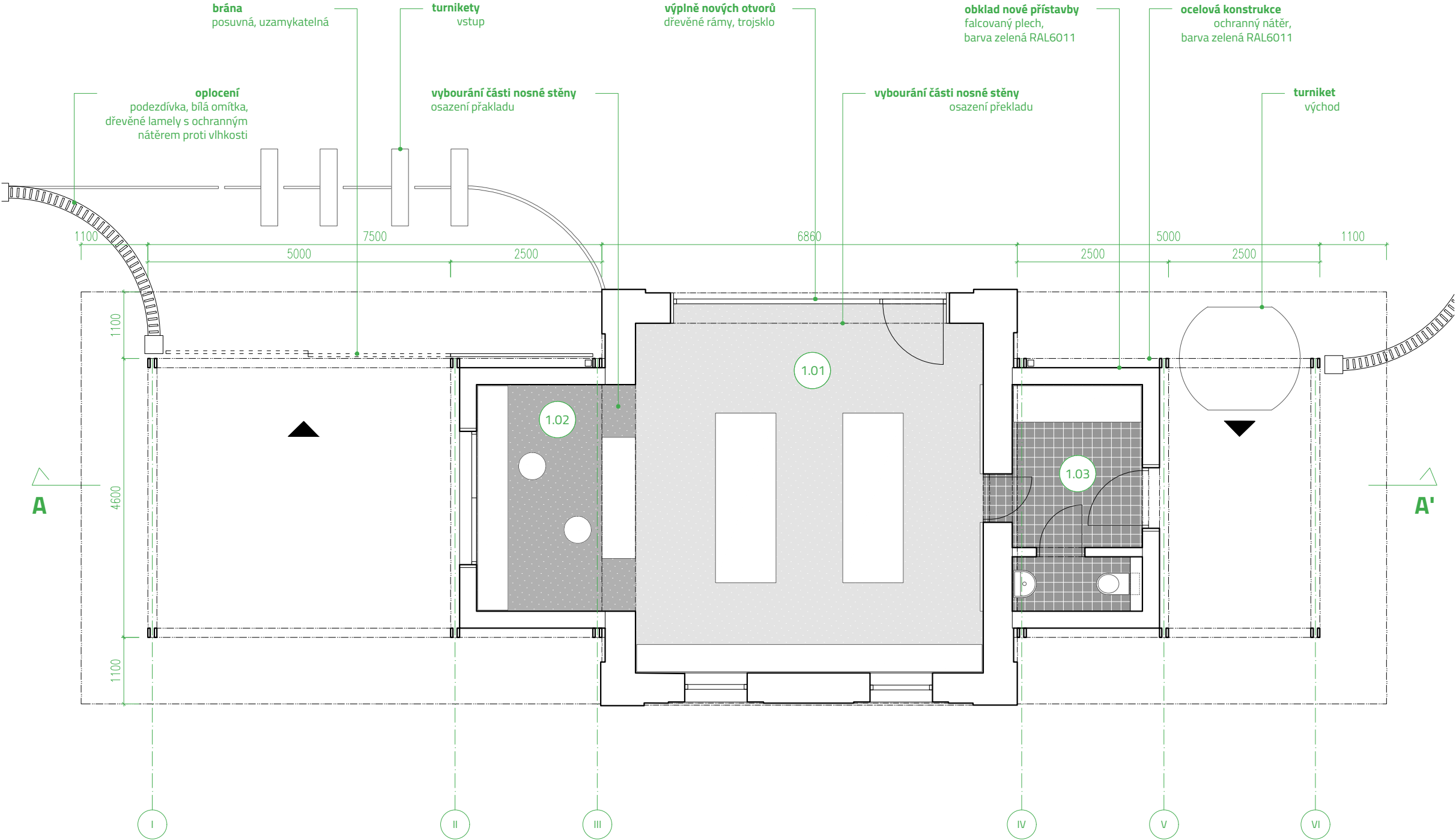
FORMÁT
A3

OBSAH
AXONOMETRIE
objekty

ODDÍL
A

STRANA
03

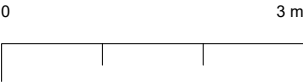
LEGENDA MÍSTNOSTÍ:			
1.01	obchod se suvenýry	35 m ²	
1.02	pokladna	10 m ²	
1.03	zázemí pro personál	8 m ²	



DATUM	FORMÁT	MĚŘÍTKO
12/2022	A3	1:75

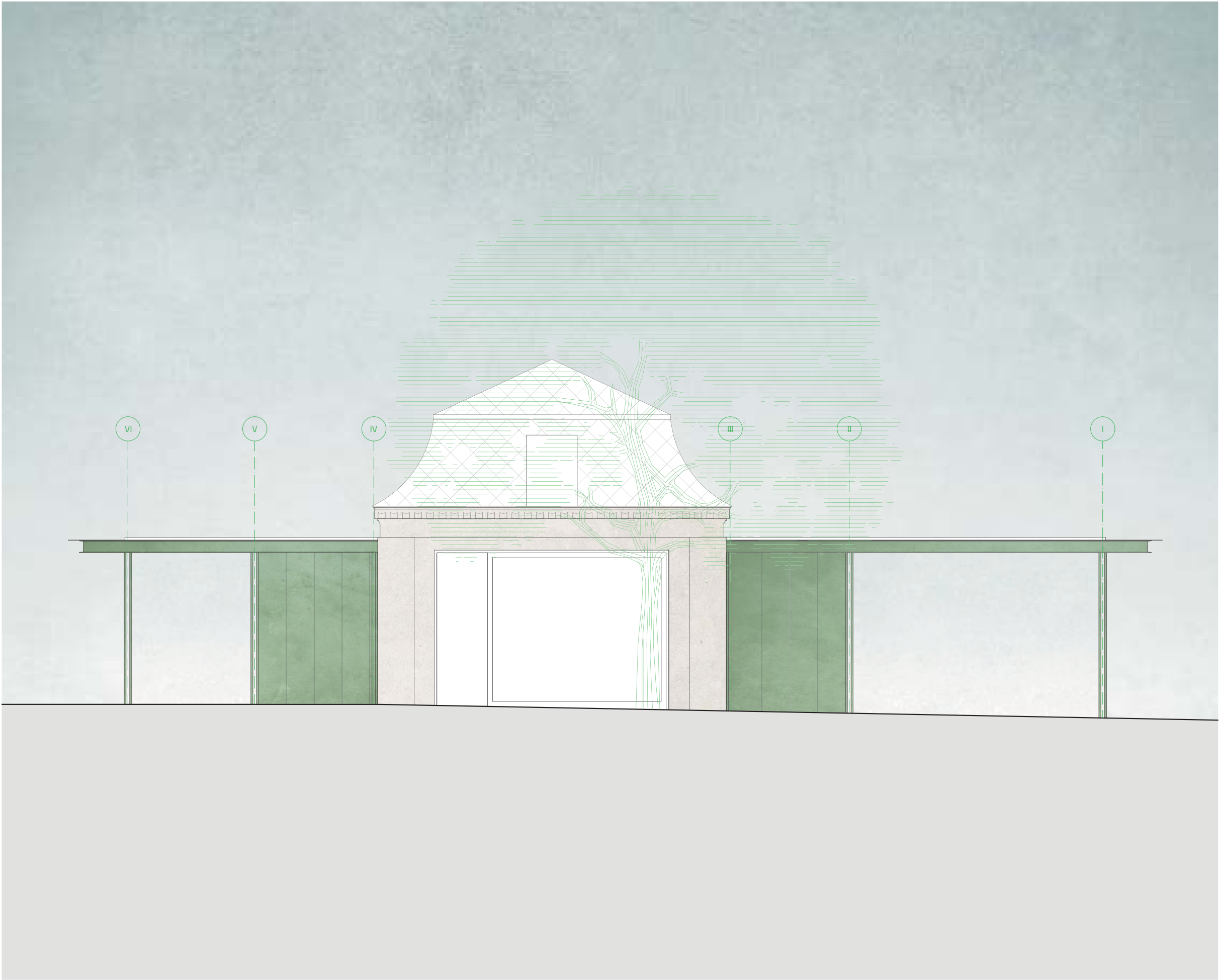
OBSAH
PŮDORYS 1.NP
pokladna, obchod se suvenýry

LEGENDA MÍSTNOSTÍ:			
1.01	obchod se suvenýry	35 m²	
1.02	pokladna	10 m²	
1.03	zázemí pro personál	8 m²	



DATUM	FORMÁT	MĚŘÍTKO
12/2022	A3	1:75

OBSAH
ŘEZ
pokladna, obchod se suvenýry



PROJEKT
DOLNÍ VSTUP
architektonická studie

LOKACE
Zoologická zahrada
Ústí nad Labem

ZADAVATEL
Zoologická zahrada Ústí nad Labem

Drážďanská 23, 400 07 Ústí nad Labem
zoo@zoousti.cz

ZHOTOVITEL
JinJan s.r.o.

Štefánikova 229/5, 150 00 Praha 5
info@jin-jan.cz

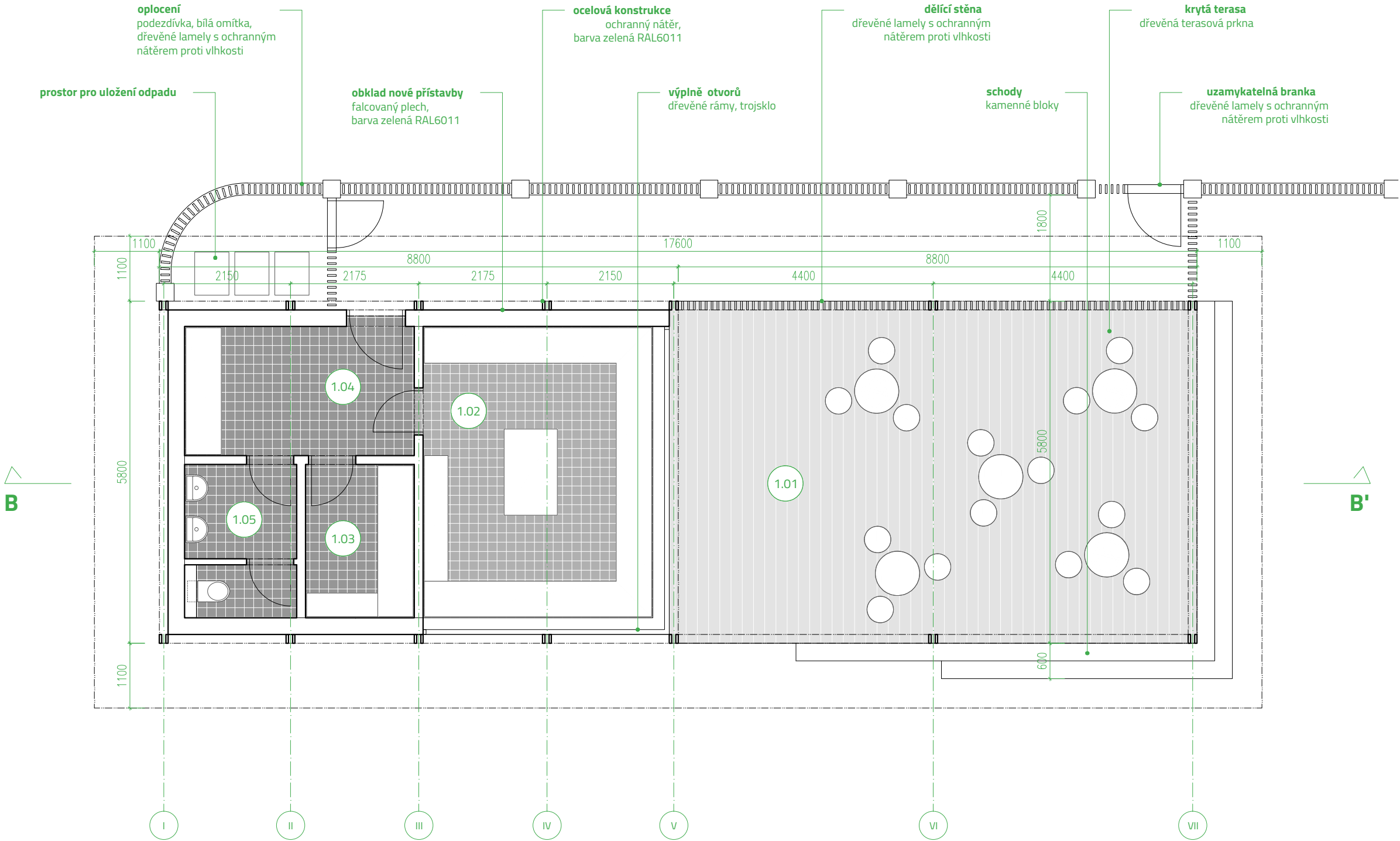


DATUM	FORMÁT	MĚŘÍTKO
12/2022	A3	1:75

OBSAH
POHLED
pokladna, obchod se suvenýry

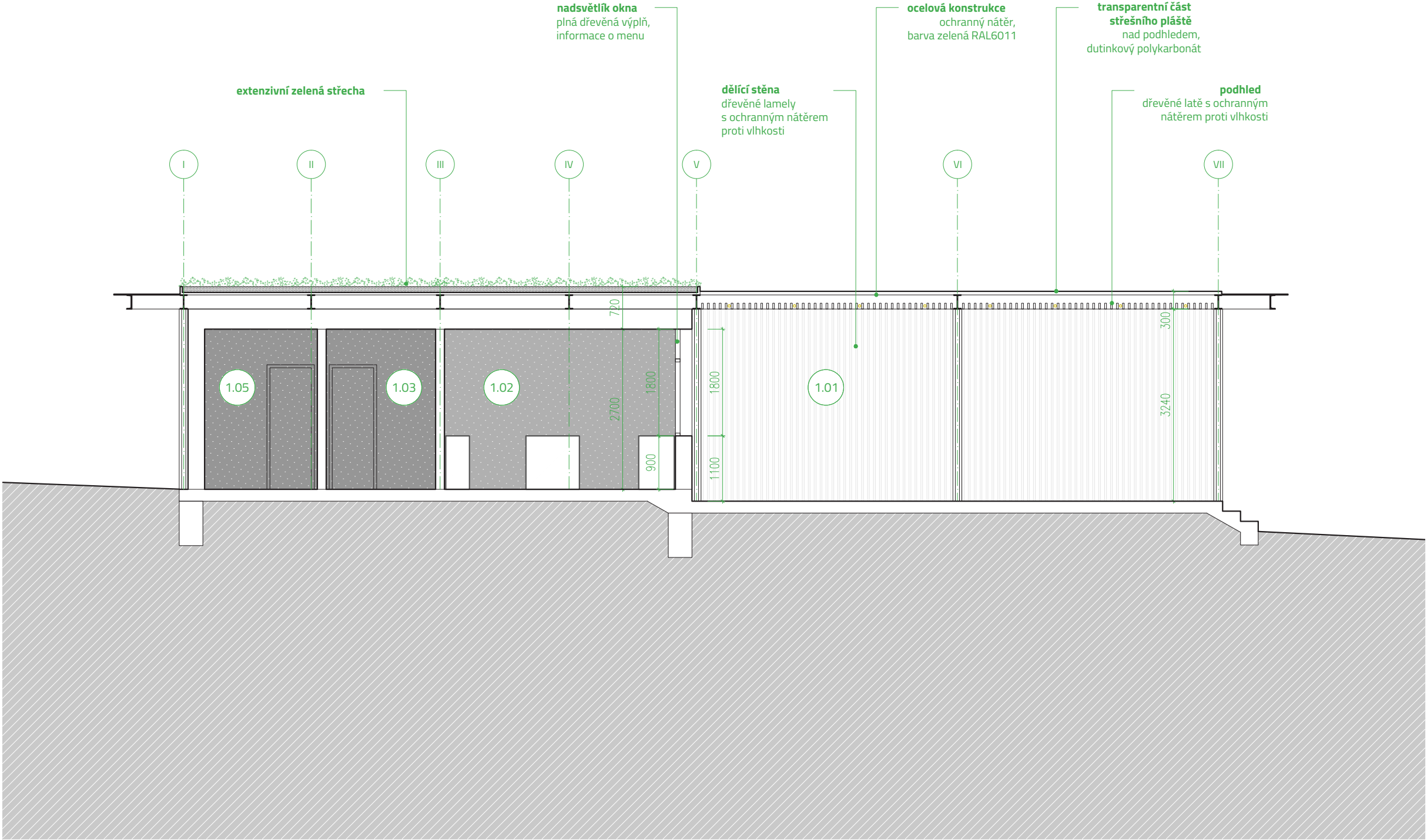
ODDÍL	STRANA
A	06

LEGENDA MÍSTNOSTÍ:		
1.01	venkovní terasa	52 m²
1.02	bistro	19 m²
1.03	sklad	5 m²
1.04	zázemí pro personál	9 m²
1.05	toaleta / úklidová místnost	5 m²



LEGENDA MÍSTNOSTÍ:

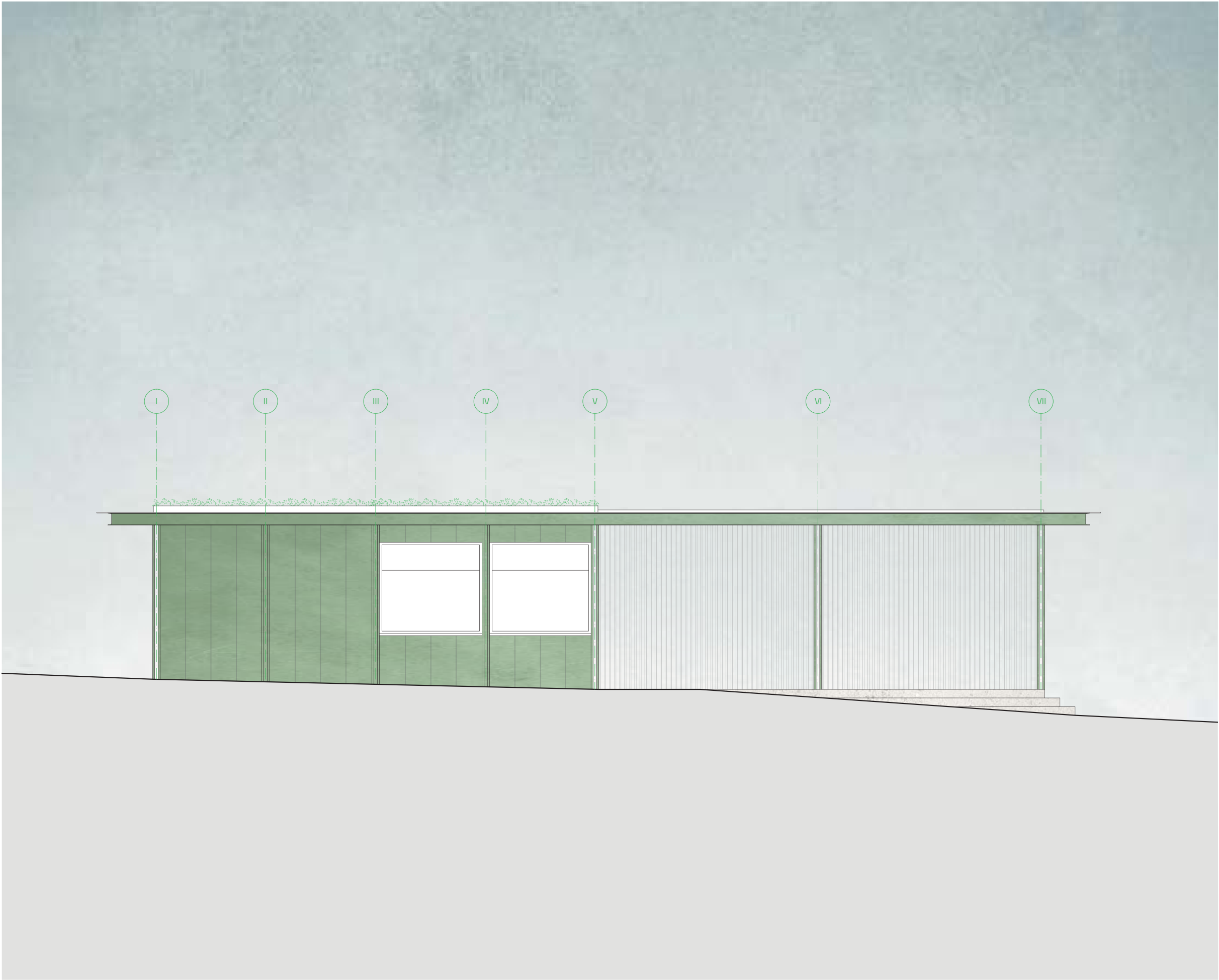
1.01	venkovní terasa	52 m²
1.02	bistro	19 m²
1.03	sklad	5 m²
1.04	zázemí pro personál	9 m²
1.05	toaleta / úklidová místnost	5 m²



DATUM 12/2022 FORMÁT A3 MĚŘÍTKO 1:75

OBSAH
ŘEZ
bistro

ODDÍL A STRANA 08



PROJEKT
DOLNÍ VSTUP
architektonická studie

LOKACE
Zoologická zahrada
Ústí nad Labem

ZADAVATEL
Zoologická zahrada Ústí nad Labem

Drážďanská 23, 400 07 Ústí nad Labem
zoo@zoousti.cz

ZHOTOVITEL
JinJan s.r.o.

Štefánikova 229/5, 150 00 Praha 5
info@jin-jan.cz



DATUM	FORMÁT	MĚŘÍTKO
12/2022	A3	1:75

OBSAH
POHLED
bistro

ODDÍL	STRANA
A	09



odpočinková zóna
dřevěná lavice s kvádry k sezení



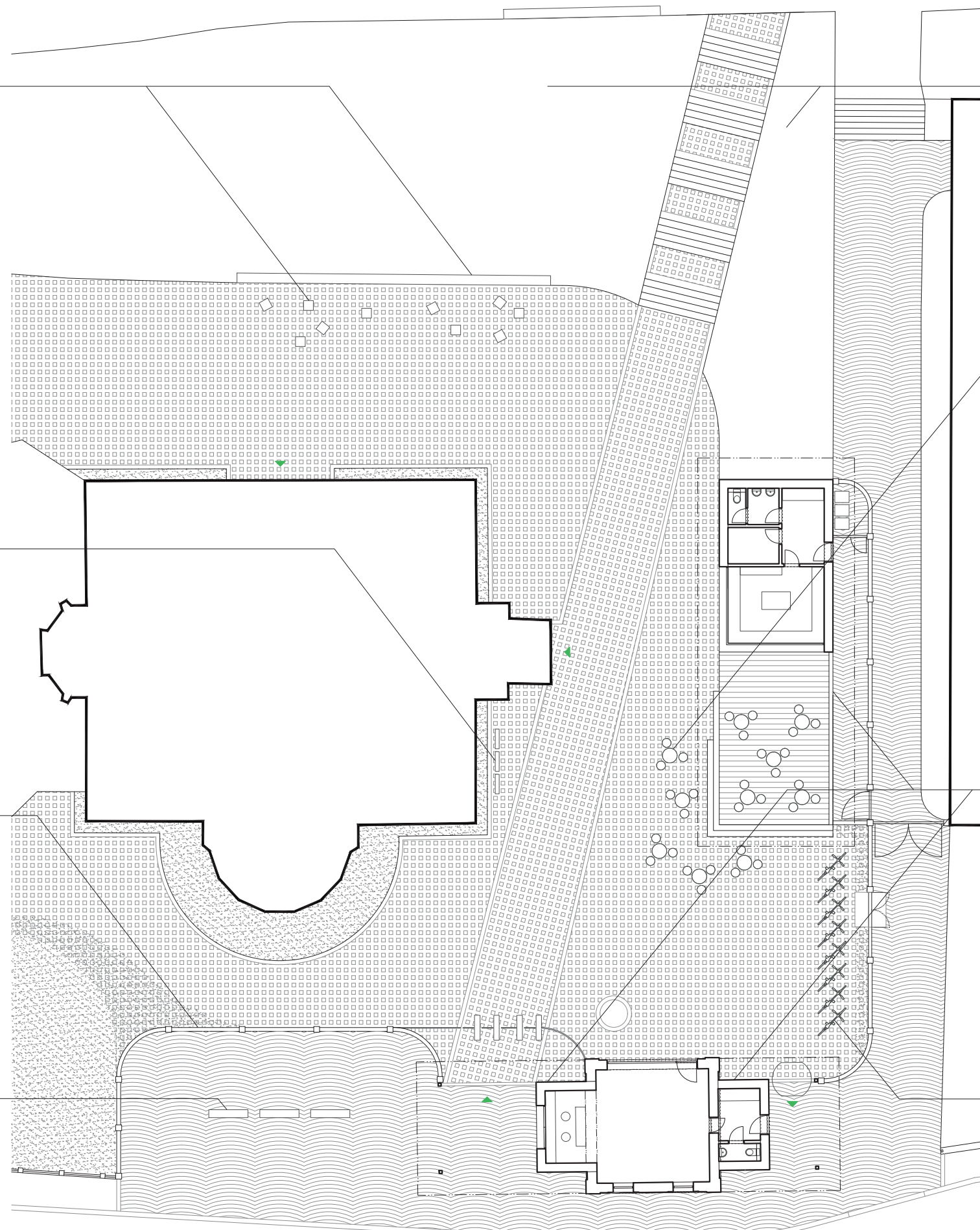
informační panely
s mapou zoo



oplocení vstupního prostoru
podezdávka, bílá omítka,
dřevěné lamely



označení areálu
nápis zoo, součástí veřejného
prostoru, ocelová konstrukce



botanizace



odpočinková zóna
kovové židle a stoly



nové objekty
ocelová konstrukce, falcovaný plech,
barva zelená RAL6011,
dřevěná okna, dveře a podhledy



stojany na kola
ocelová konstrukce,
barva antracitová šedá

PROJEKT

DOLNÍ VSTUP

architektonická studie

LOKACE

Zoologická zahrada
Ústí nad Labem

ZADAVATEL

Zoologická zahrada Ústí nad Labem

Drážďanská 23, 400 07 Ústí nad Labem
zoo@zoousti.cz

ZHOTOVITEL

JinJan s.r.o.

Štefánikova 229/5, 150 00 Praha 5
info@jin-jan.cz

DATUM

12/2022

FORMÁT

A3

OBSAH

PRVKY A MATERIÁLY

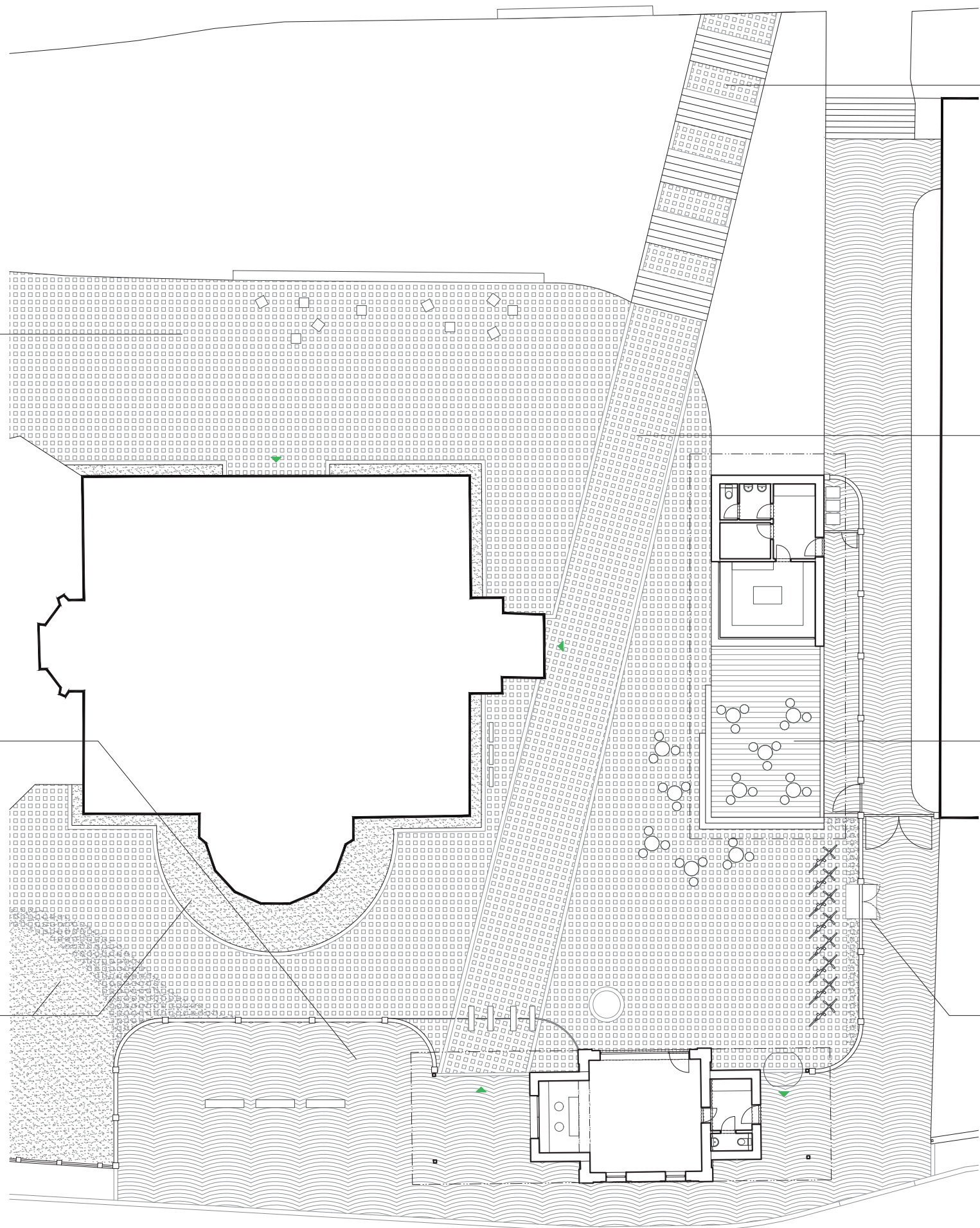
reference

ODDÍL

B

STRANA

01



kamenná dlažba
skládaná, řádkový vzor,
rozptylová plocha v areálu zoo



kamenná dlažba
skládaná, vzor vlaštovky,
veřejný prostor před zoo



mlatový povrch
v prostoru před voliériami
a správní budovou



kamenné schody
schodnice - kamenné bloky
podesty - kamenná dlažba skládaná



kamenná dlažba
skládaná, řádkový vzor pootočený,
vymezení linie vstup-schodiště



terasová prkna
dřevěná



ocelový poklop
krytí geotermálního vrtu

PROJEKT

DOLNÍ VSTUP

architektonická studie

LOKACE

Zoologická zahrada
Ústí nad Labem

ZADAVATEL

Zoologická zahrada Ústí nad Labem

Drážďanská 23, 400 07 Ústí nad Labem
zoo@zoousti.cz

ZHOTOVITEL

JinJan s.r.o.

Štefánikova 229/5, 150 00 Praha 5
info@jin-jan.cz

DATUM

12/2022

FORMÁT

A3

OBSAH

POVRCHY

reference

ODDÍL

B

STRANA

02

PROJEKT

DOLNÍ VSTUP
architektonická studie



OBSAH

VSTUP
vizualizace

ODDÍL

C

STRANA

01

PROJEKT

DOLNÍ VSTUP
architektonická studie



OBSAH

BISTRO
vizualizace

ODDÍL

C

STRANA

02

PROJEKT

DOLNÍ VSTUP
architektonická studie



OBSAH

VNITŘNÍ PROSTRANSTVÍ
vizualizace

ODDÍL

C

STRANA

03

PROJEKT

DOLNÍ VSTUP
architektonická studie



OBSAH

OBCHOD SE SUVENÝRY
vizualizace

ODDÍL

C

STRANA

04

PROJEKT

DOLNÍ VSTUP
architektonická studie



OBSAH

TERASA BISTRA
vizualizace

ODDÍL

C

STRANA

05